

DIECI



AGRI PLUS

42.7 | 40.10



dieci.com

PRESTACIONES

Modelo de máquina	AGRI PLUS 42.7 VS EVO2 - GD	AGRI PLUS 40.10 VS EVO2 - GD
Capacidad máxima	4200 kg (9259 lb)	4000 kg (8818 lb)
Altura máxima de elevación	7,2 m (23,6 ft)	9,7 m (31,8 ft)
Extensión máxima horizontal	3,8 m (12,5 ft)	6 m (19,7 ft)
Ángulo de oscilación de las horquillas	146°	146°
Fuerza de desgarramiento	8000 daN (17985 lbf)	8000 daN (17985 lbf)
Fuerza de tracción	8900 daN (20008 lbf)	8900 daN (20008 lbf)
Peso en vacío	8500 kg (18739 lb)	9180 kg (20238 lb)
Pendiente máxima superable	45%	45%
Velocidad máxima (referida a ruedas con el diámetro máximo admitido)	40 km/h (24,9 mph)	40 km/h (24,9 mph)

BRAZO

Modelo de máquina	AGRI PLUS 42.7 VS EVO2 - GD	AGRI PLUS 40.10 VS EVO2 - GD
Elevación	6,9 s	7,4 s
Bajada	6,1 s	6,5 s
Salida	5,8 s	8,4 s
Retracción	4,8 s	7,6 s
Oscilación hacia delante	3 s	3 s
Oscilación hacia atrás	2,6 s	2,6 s

MOTOR

Modelo de máquina	AGRI PLUS 42.7 VS EVO2 - GD	AGRI PLUS 40.10 VS EVO2 - GD
Marca	FPT	FPT
Potencia nominal	103 kW (138 HP)	103 kW (138 HP)
@rpm	2200 rpm	2200 rpm
Potencia de pico	114 kW (153 HP)	114 kW (153 HP)
@rpm	1800 rpm	1800 rpm
Funcionamiento	4 tiempos	4 tiempos
Inyección	4 tiempos Inyección electrónica, Common Rail	4 tiempos Inyección electrónica, Common Rail
Número y disposición de los cilindros	4, Verticales en línea	4, Verticales en línea
Cilindrada	4485 cm ³ (274 in ³)	4485 cm ³ (274 in ³)
Consumo	212 g/kWh (348,74 lb/Hp h)	212 g/kWh (348,74 lb/Hp h)
@rpm	2200 rpm	2200 rpm
Normativa sobre emisiones	Stage V	Stage V
Tratamiento de los gases de escape	DOC+SCRoF (con AdBlue)	DOC+SCRoF (con AdBlue)
Sistema de refrigeración	Líquido	Líquido
Admisión	Turbocompresor 16 válvulas con aftercooler	Turbocompresor 16 válvulas con aftercooler

PUNTES DIFERENCIALES

Modelo de máquina	AGRI PLUS 42.7 VS EVO2 - GD	AGRI PLUS 40.10 VS EVO2 - GD
Tipo de ejes	2 directrices, con 4 reductores epicicloidales	2 directrices, con 4 reductores epicicloidales
Tipos de dirección	4 ruedas / transversal / 2 ruedas	4 ruedas / transversal / 2 ruedas
Eje delantero	Rígido (bajo pedido nivelador)	Nivelador
Eje trasero	Oscilante	Oscilante
Freno de servicio	En baño de aceite con servofreno en eje delantero y trasero con sistema hidráulico doble	En baño de aceite con servofreno en eje delantero y trasero con sistema hidráulico doble
Freno de estacionamiento	Con accionamiento negativo con control electrónico	Con accionamiento negativo con control electrónico

SISTEMA HIDRÁULICO

Modelo de máquina	AGRI PLUS 42.7 VS EVO2 - GD	AGRI PLUS 40.10 VS EVO2 - GD
Tipo bomba hidráulica	Bomba de pistones con caudal variable para dirección asistida y movimientos. Bomba de engranajes para Fan Drive con inversión del ventilador.	Bomba de pistones con caudal variable para dirección asistida y movimientos. Bomba de engranajes para Fan Drive con inversión del ventilador.
Caudal bomba hidráulica	224 l/min (59,2 gal/min)	224 l/min (59,2 gal/min)
Presión máxima de servicio	26 MPa (3771 psi)	26 MPa (3771 psi)
Mando distribuidor	Joystick eléctrico 4en1 proporcional con FNR	Joystick eléctrico 4en1 proporcional con FNR

REPOSTAJES

Modelo de máquina	AGRI PLUS 42.7 VS EVO2 - GD	AGRI PLUS 40.10 VS EVO2 - GD
Sistema hidráulico (total)	190 l (50,19 gal)	190 l (50,19 gal)
DEPÓSITO GASÓLEO	175 l (46,23 gal)	175 l (46,23 gal)
Depósito AdBlue	35 l (9,25 gal)	35 l (9,25 gal)

TRANSMISIÓN

Modelo de máquina	AGRI PLUS 42.7 VS EVO2 - GD	AGRI PLUS 40.10 VS EVO2 - GD
Tipo de transmisión	Hidrostática Vario System EVO2 con control electrónico con 2 motores hidrostáticos de variación automática continua	Hidrostática Vario System EVO2 con control electrónico con 2 motores hidrostáticos de variación automática continua
INVERSIÓN	De control electrónico accionable con máquina en movimiento	De control electrónico accionable con máquina en movimiento
Marcha lenta	De pedal electrónico para avance controlado	De pedal electrónico para avance controlado
Modo de conducción	Automotive, Eco, Loader, Creeper	Automotive, Eco, Loader, Creeper

CAPACIDAD DE TRACCIÓN

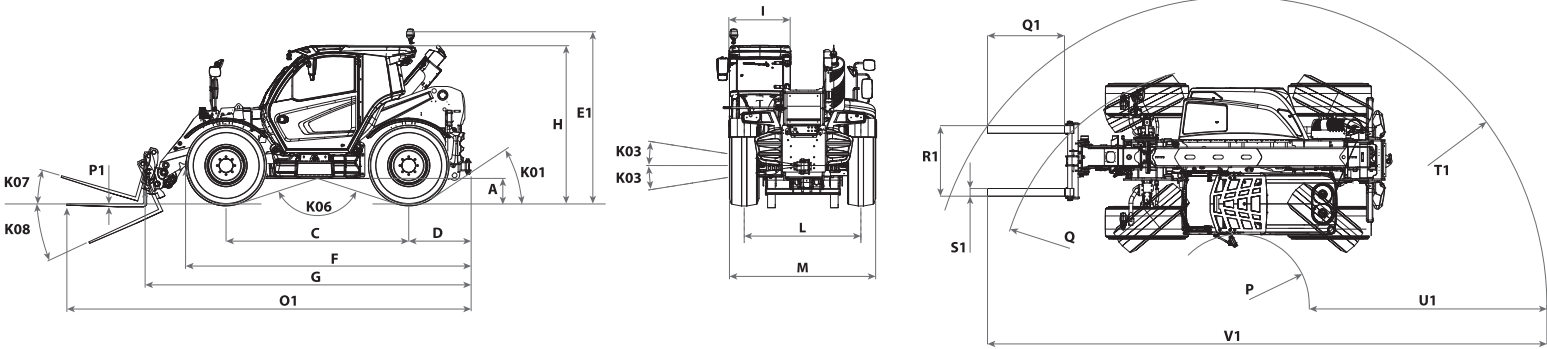
Modelo de máquina	AGRI PLUS 42.7 VS EVO2 - GD	AGRI PLUS 40.10 VS EVO2 - GD
Remolque no frenado	3200 kg (7055 lb)	3200 kg (7055 lb)
Sistema de frenado por inercia	8000 kg (17637 lb)	8000 kg (17637 lb)
Frenado hidráulico/neumático	20000 kg (44092 lb)	20000 kg (44092 lb)

NEUMÁTICOS

Modelo de máquina	AGRI PLUS 42.7 VS EVO2 - GD	AGRI PLUS 40.10 VS EVO2 - GD
Neumáticos estándar	460/70xR24" (17,5LR24")	460/70xR24" (17,5LR24")

DIMENSIONES

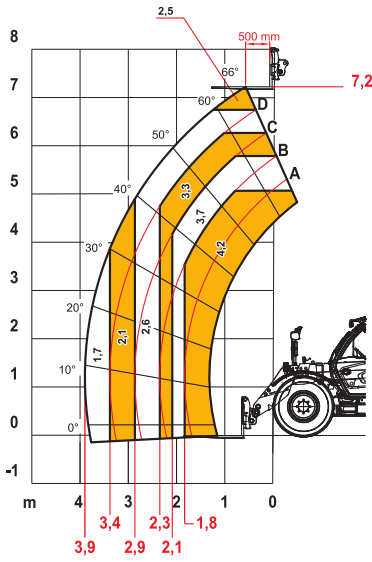
Modelo de máquina	AGRI PLUS 42.7 VS EVO2 - GD	AGRI PLUS 40.10 VS EVO2 - GD
A	400 mm (15,7 in)	400 mm (15,7 in)
C	2850 mm (112,2 in)	2850 mm (112,2 in)
D	975 mm (38,4 in)	975 mm (38,4 in)
E1	2670 mm (105,1 in)	2670 mm (105,1 in)
F	4456 mm (175,4 in)	4456 mm (175,4 in)
G	5109 mm (201,1 in)	5133 mm (202,1 in)
H	2450 mm (96,5 in)	2450 mm (96,5 in)
L	1820 mm (71,7 in)	1820 mm (71,7 in)
I	960 mm (37,8 in)	960 mm (37,8 in)
K01	34°	34°
K03	9°	9°
K06	144°	144°
K07	16°	16°
K08	130°	130°
M	2290 mm (90,2 in)	2290 mm (90,2 in)
O1	6309 mm (248,4 in)	6333 mm (249,3 in)
P	1107 mm (43,6 in)	1107 mm (43,6 in)
P1	45 mm (1,8 in)	45 mm (1,8 in)
Q	3753 mm (147,8 in)	3753 mm (147,8 in)
Q1	1200 mm (47,2 in)	1200 mm (47,2 in)
R1	1100 mm (43,3 in)	1100 mm (43,3 in)
S1	120 mm (4,7 in)	120 mm (4,7 in)
T1	4813 mm (189,5 in)	4834 mm (190,3 in)
U1	3706 mm (145,9 in)	3721 mm (146,5 in)
V1	8727 mm (343,6 in)	8755 mm (344,7 in)



MAX
4200 kg



DOC10001730



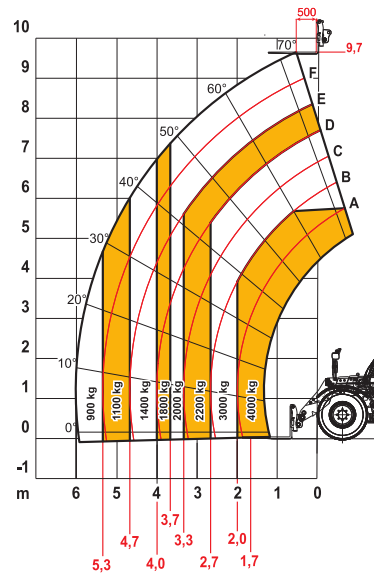
EN1459

42.7

MAX
4000 kg



DOC10001729



EN1459

40.10