



TAKEUCHI

TB2150R TB2150R V

Excavadora de parte trasera corta
con brazo monobloc o brazo articulado

La excavadora de parte trasera corta **TB2150R (V)**, con un radio de giro mínimo, es adecuada para trabajar en los espacios más reducidos, a pesar de sus **16 toneladas**. Con su brazo lateral, la TB2150R (V) ofrece una excelente visibilidad hacia delante.



- » 1^{er} circuito hidráulico auxiliar, con control proporcional, con 224 l/min High Flow
- » Disponible con cadenas de goma o de acero. Un intercambio de cadenas es posible en cualquier momento.
- » Entorno de trabajo perfectamente iluminado gracias a los faros LED
- » Disponible en 2 versiones: TB2150R con brazo mono-bloc y TB2150R V con brazo articulado



Durante tres horas, dos días o un año entero: si tu obra lo exige, puedes **comprar y alquilar** tu TB2150R (V).

www.huppenkothén.com



Equipamiento de valor añadido de Huppenkothen

Hay equipamiento extra que todo el mundo quiere.

Por eso, en Huppenkothen lo recibes todo de serie. Esto hace que tu excavadora sea más potente, más rápida y más cómoda.

Simplemente más valor.



Exclusivo equipamiento extra



Potente



Radio mínimo de giro



Fortaleza regulable

CABINA CON EQUIPAMIENTO CONFORT

Cabina de confort con rejilla de protección del techo ROPS (ISO12117-2) / OPG (ISO10262 Nivel II)

Display multifunción de 7" a color

Sistema de aire acondicionado con control de temperatura con sistema de salida de aire cuádruple y portavasos climatizado

Calefacción y radio con AUX & USB

Asiento de confort con suspensión neumática y calefacción del asiento

HFM (HUPPIFleetManagement) - sistema telemático con 2 años de duración, prorrogable contra recargo

Modo Eco - para aumentar la rentabilidad

Autoralentí - optimización de consumo

Parasol

Vierte aguas

EQUIPAMIENTO TÉCNICO Y DE SEGURIDAD

Doble filtro de aire - protección adicional para el motor

Brazo con dos cilindros de elevación

Muelle en freno de láminas de aparcar

Muelle en freno de láminas de giro

Bomba eléctrica de repostar

Acumulador de presión para liberar la presión en los circuitos auxiliares y bajada de emergencia del brazo

Compartimento de almacenamiento con herramientas

Aviso de sobrecarga acústico (EN474-5)

Alarma de traslación

Cámara de marcha atrás y cámara lateral - para más seguridad

Faros LED

TB2150R: 2 x cabina hacia delante, 1 x capot hacia delante, 1 x brazo TB2150R V: 2 x cabina hacia delante, 1 x cabina hacia atrás, 1 x capot hacia delante, 1 x brazo

Enchufe en el techo para rotativo

HIDRÁULICA

4 circuitos hidráulicos, 3 de ellos con control proporcional

Caudales y presión ajustables en el display

1^{er} circuito hidráulico: 3 memorias, 2^o/4^o circuito hidráulico: 1 memoria

1^{er} circuito hidráulico, con control proporcional - máx. 224 l/min

2^o circuito hidráulico, con control proporcional - máx. 54,8 l/min

3^{er} circuito hidráulico, para enganche hidráulico HUPPPlate H

4^o circuito hidráulico, con control proporcional - máx. 54,8 l/min

Detend Mode - funcionamiento continuo del 1^{er} circuito hidráulico para el martillo

Auto-Tank - retorno automático a depósito al usar el martillo

Liberación automática de presión en los circuitos hidráulicos al accionar el enganche rápido

Respiradero en el depósito hidráulico

Válvula pilotada de retención de carga en cilindro de brazo y de balancín (TB2150R V: también brazo articulado)

Amortiguación final en cilindros de elevación y balancín

Equipamiento y servicios adicionales opcionales

HUPPLub

El sistema de lubricación central de Huppenkothen para que todo marche como la seda.

/

HUPPView

Sistema de control de la posición del cazo para un trabajo preciso.

/

HUPPLevel

Sistema de nivelación automática.

/

HUPPIWarranty

Paquete ampliado de garantía Premium con protección total.

/

HUPPIFleetManagement

No perderás tus máquinas de vista gracias a la gestión de flota. Los 2 primeros años incluidos en el precio de compra.



DATOS TÉCNICOS

Motor	DEUTZ TCD3.6L4 motor de gasoil de 4 cilindros, Commonrail, turbo, 85 kW @ 2.200 r.p.m. (ISO14396) Fase V de gases de escape con DPF, SCR y DOC
Dimensiones (mm)	TB2150R: 7.975 x 2.500 x 2.960 TB2150R V: 8.275 x 2.500 x 2.960
Profundidad de excavación (mm)	TB2150R: 5.500 / TB2150R V: 6.300
Alcance (mm)	TB2150R: 8.330 / TB2150R V: 8.790
Longitud de balancín (mm)	2.320
Radio de giro trasero (mm)	1.700

MEDIDAS PRINCIPALES

Peso operativo* (kg)	TB2150R: 16.200 TB2150R V: 16.860
Anchura total (mm)	2.500
Altura total (mm)	2.960
Longitud de transporte - pala dozer atrás (mm)	TB2150R: 7.975 TB2150R V: 8.275

* Peso propio + PT + ERH + cazo mediano + depósito medio lleno

TREN DE RODAJE

Tipo de cadena	Goma
Anchura de cadena (mm)	500
Contacto con el suelo (mm)	3.080
Presión sobre el suelo (kg/cm²)	TB2150R: 0,454 TB2150R V: 0,473
Distancia del eje al suelo (mm)	475
Medidas de la pala dozer (mm)	2.490 x 550

PRESTACIONES

Velocidad de traslación (km/h)	2,9 (1 ^{era} marcha) / 5,5 (2 ^a marcha)
Velocidad de giro (r.p.m.)	11
Pendiente superable (grados / %)	35 / 70
Fuerza de arranque cazo (kN)	96,3
Fuerza de arranque balancín (kN)	65,4

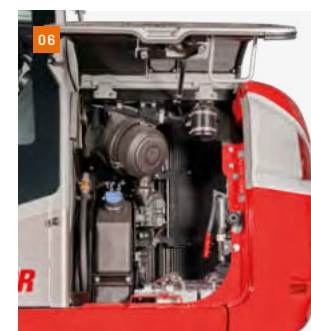
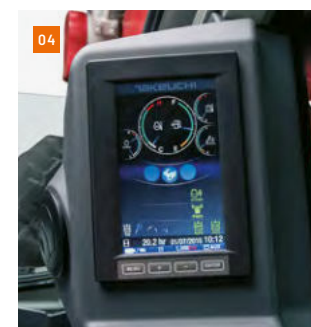
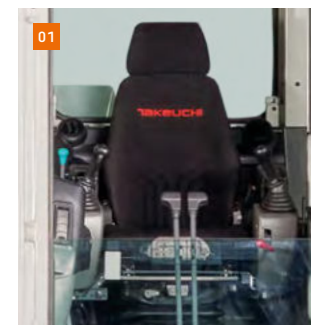
SISTEMA HIDRÁULICO

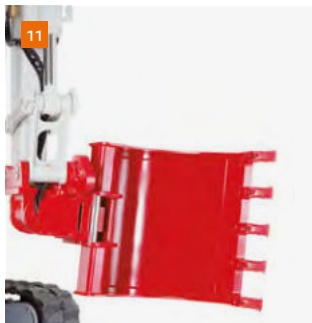
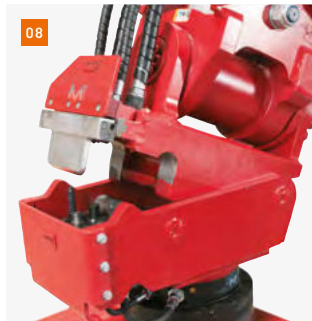
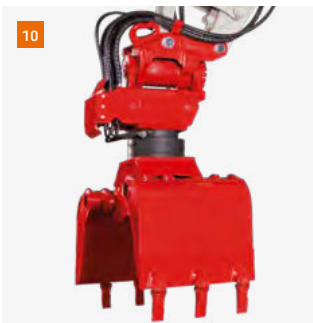
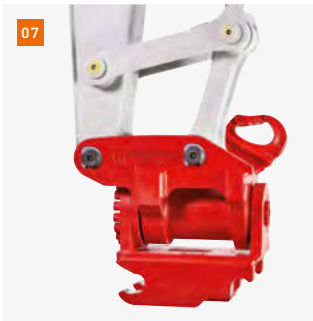
Bombas hidráulicas	2 x bomba de pistones axiales variables + 2 x bomba de engranajes
Presión (bar)	343 x 343 x 236 x 39
Caudal (l/min)	112 x 112 x 54,8 x 20
Depósito hidráulico (l)	102 (depósito) / 235 (total)
Tipo de motor de giro	Pistones axiales fijos
Tipo de motor de traslación	Pistones axiales variables

CIRCUITOS AUXILIARES

1^{er} circuito hidráulico auxiliar martillo (l/min)	224
3 memorias para caudales y presión	
2^o/4^o circuito hidráulico auxiliar Powerilt/pinza (l/min)	54,8
1 memoria para caudales y presión	

- 01 Cabina de confort insonorizada y con pocas vibraciones, con asiento de confort con suspensión neumática y calefacción del asiento.
- 02 Tapa de registro modificada para una mejor accesibilidad al depósito de refrigerante y al tapón de llenado de aceite del motor.
- 03 Tapas de registro generosamente dimensionadas garantizan un acceso óptimo a los componentes de mantenimiento hidráulico y de combustible.
- 04 Controles óptimamente posicionados con un display grande, claro y fácil de utilizar con visualización de la cámara lateral y cámara de marcha atrás.
- 05 4 circuitos hidráulicos de serie, 3 de ellos con control proporcional; caudales y presión regulables.
- 06 La amplia tapa de registro garantiza una óptima accesibilidad a la batería y para la limpieza del radiador.





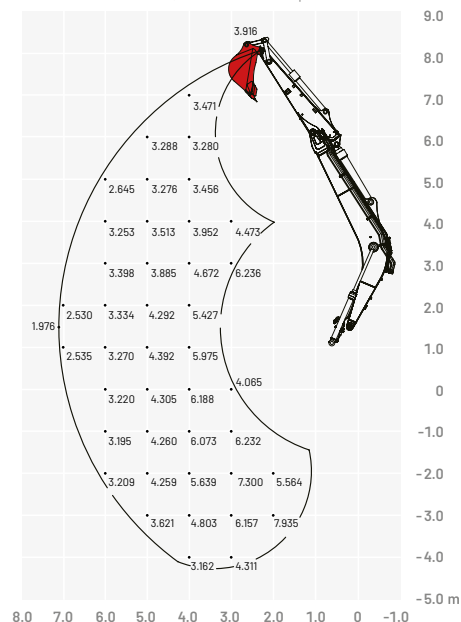
- 07 Implemento giratorio HUPPTilt con HUPPlate H
- 08 Sistema HUPQuick: Conexiones hidráulicas que se conectan automáticamente durante la fase de acoplamiento
- 09 Martillo hidráulico HUPBreak 903 con HUPQuick
- 10 Pinza universal HUPPGrip con HUPPTilt y sistema de enchufes rápidos HUPQuick
- 11 HUPPTilt con HUPPlate H, cazo montado al revés
- 12 Cizalla de hormigón - Epiroc CB950
- 13 Plancha vibradora de acople - Ammann APA75/74
- 14 Fresadora de acople - Erkat ER600



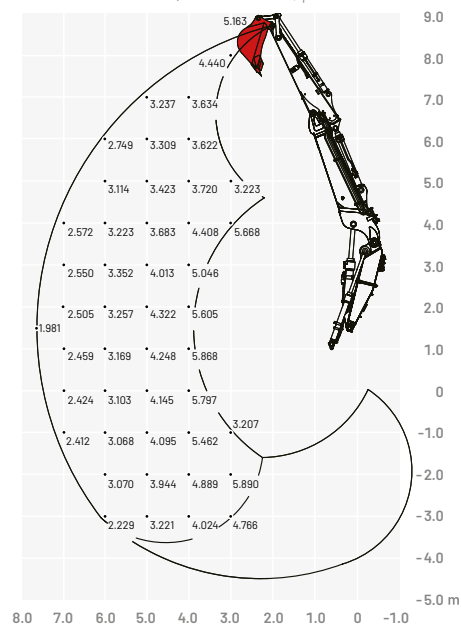
Más accesorios en
[huppenkothen.com/
 accesorios-para-
 excavadoras](http://huppenkothen.com/accesorios-para-excavadoras)

Capacidades de carga (kg)

Brazo monobloc (hacia delante, pala dozer levantada)



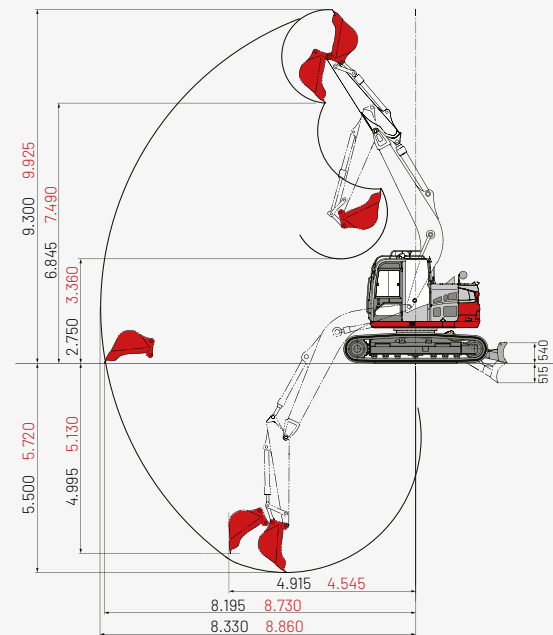
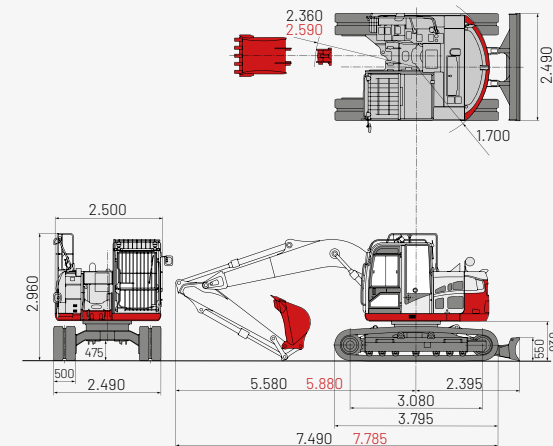
Brazo articulado (hacia delante, pala dozer levantada)



Dimensiones (mm)

Negro: brazo monobloc y brazo articulado

Rojo: dimensiones diferentes brazo articulado



Las cargas indicadas en las tablas (a la izquierda) no superan el 87% de capacidad de elevación hidráulica o el 75% de carga de vuelco.

Huppenkothen - tu obra, tu socio, tu éxito!

Si quieres comprar o alquilar una máquina de construcción, valoras la calidad y no quieres perder el tiempo: Huppenkothen es tu elección perfecta. Aquí encontrarás todo lo que necesitas para tu obra. Si tienes cualquier pregunta:

Estamos siempre a tu disposición.

41

Sedes

350

Trabajadores

4.500+

Máquinas

100 %

Servicio

ESPAÑA (ES)

/

Huppenkothen GmbH

T +34 902 050 032

M +34 606 321 116 Hamid

M +34 682 623 072 Nacho

La gama completa de
productos y servicios
de Huppenkothen

