

**TAKEUCHI**

# TB295W V TB295W V-P

Excavadora de ruedas con brazo articulado  
con o sin patas



**La Takeuchi TB295W V con brazo articulado es una excavadora de ruedas muy versátil.**

No requiere un transporte costoso y puede viajar de forma independiente de una obra a otra dentro de un ámbito municipal/comarcal. Las ventajas de los nuevos neumáticos Bandenmarkt son claras: una marcha más suave, mayor estabilidad y evitan que la tierra se adhiera en la banda de rodadura.



- » 1<sup>er</sup> circuito hidráulico auxiliar, con control proporcional, con 120 l/min High Flow
- » Presión y caudales ajustables en los circuitos hidráulicos auxiliares
- » Brazo articulado con 2 cilindros de ajuste - para un mayor rango de trabajo
- » Entorno de trabajo perfectamente iluminado gracias a los 4 faros LED
- » Disponible en 2 versiones: TB295W V con brazo articulado y TB295W V-P con brazo articulado y patas



Durante tres horas, dos días o un año entero: si tu obra lo exige, puedes **comprar y alquilar** tu TB295W V(-P).

[www.huppenkothen.com](http://www.huppenkothen.com)



# Equipamiento de valor añadido de Huppenkothen

## Hay equipamiento extra que todo el mundo quiere.

Por eso, en Huppenkothen lo recibes todo de serie. Esto hace que tu excavadora sea más potente, más rápida y más cómoda.

Simplemente más valor.

### **HIDRÁULICA**

4 circuitos hidráulicos, 3 de ellos con control proporcional

#### Caudales y presión ajustables en el display

1<sup>er</sup> circuito hidráulico: 3 memorias, 2°/4° circuito hidráulico: 1 memoria

1<sup>er</sup> circuito hidráulico, con control proporcional - máx. 120 l / min High Flow

2° circuito hidráulico, con control proporcional - máx. 55 l / min

3<sup>er</sup> circuito hidráulico, para enganche hidráulico HUPPPlate H

4° circuito hidráulico, con control proporcional - máx. 55 l / min

**Detent Mode** - funcionamiento continuo del 1<sup>er</sup> circuito hidráulico para el martillo

**Auto-Tank** - retorno automático a depósito al usar el martillo

**Liberación automática de presión en los circuitos hidráulicos** al accionar el enganche rápido

**Bomba hidráulica Load-Sensing con sensor de carga** - para más rentabilidad

**Respiradero en el depósito hidráulico**

**Válvula pilotada de retención de carga en cilindros de brazo, balancín y brazo articulado**

**Amortiguación final en cilindros de elevación, balancín y giro de brazo**



Exclusivo equipamiento extra



Potente



Gran rango de trabajo



Presión hidráulica regulable

### **CABINA CON EQUIPAMIENTO CONFORT**

Cabina de confort con rejilla de protección del techo ROPS (ISO12117-2) / OPG (ISO10262 Nivel I)

Display multifunción de 7" a color

Aire acondicionado con control electrónico con sistema de salida de aire cuádruple

Calefacción y radio

Asiento de confort con suspensión neumática y calefacción del asiento

**HFM (HUPPIFleetManagement)** - sistema telemático con 2 años de duración, prorrogable contra recargo

**Modo Eco** - para aumentar la rentabilidad

**Autoralentí** - optimización de consumo

**Parasol y vierte aguas**

### **EQUIPAMIENTO TÉCNICO Y DE SEGURIDAD**

**Doble filtro de aire** - protección adicional para el motor

**Brazo articulado con 2 cilindros de ajuste**

**Muelle en freno de láminas de aparcamiento**

**Muelle en freno de láminas de giro**

**Bomba eléctrica de repostar**

**Acumulador de presión** para liberar la presión en los circuitos auxiliares y bajada de emergencia del brazo

**Compartimento de almacenamiento** con herramientas

**Aviso de sobrecarga acústico** (EN474-5)

**Auto-Cruise** - control de crucero

**Cámara de marcha atrás** - para más seguridad

**Faros LED** - 1 x cabina hacia delante, 1 x cabina hacia atrás, 1 x capot hacia delante, 1 x brazo

**Iluminación vial**

**Enchufe en el techo** para rotativo

**Patas** - desmontables, sustituibles por una pala dozer (solo TB295W V-P)

Equipamiento y servicios adicionales opcionales

#### **HUPPLub**

El sistema de lubricación central de Huppenkothen para que todo marche como la seda.

#### **HUPPView**

Sistema de control de la posición del cazo para un trabajo preciso.

#### **HUPPLevel**

Sistema de nivelación automática.

#### **HUPPIWarranty**

Paquete ampliado de garantía Premium con protección total.

#### **HUPPIFleetManagement**

No perderás tus máquinas de vista gracias a la gestión de flota. Los 2 primeros años incluidos en el precio de compra.





MEDIDAS PRINCIPALES	
Peso operativo* (kg)	10.680 / 10.990 (con patas)
Anchura total (mm)	2.335 / 2.390**
Altura total (mm)	3.010
Longitud de transporte - pala dozer atrás (mm)	6.565
Profundidad de excavación (mm)	4.115
Alcance (mm)	7.775
Longitud de balancín (mm)	2.130
Radio de giro trasero (mm)	1.690
Neumáticos	8x 8,25-20-14PR / 275/70R22.5**
Distancia entre ejes (mm)	2.200
Distancia del eje al suelo (mm)	320
Medidas de la pala dozer (mm)	2.300 x 500

\* Peso propio + PT + HUPPPlate + cazo mediano + depósito medio lleno

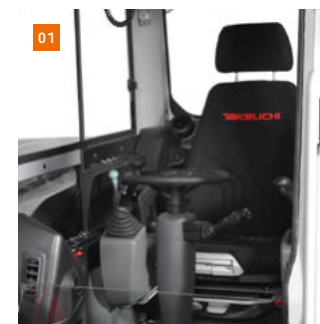
\*\* con neumáticos Bandenmarkt "Excavador"

MOTOR	
Tipo	Deutz TCD3.6L4 motor de gasoil de 4 cilindros, Commonrail, turbo Fase V de gases de escape
Postratamiento de los gases de escape	DPF, SCR y DOC
Potencia nominal ISO14396 (kW)	85 kW @ 2.200 r.p.m.
Cilindrada (cm <sup>3</sup> )	3.621
Depósito de combustible (l)	162
AdBluetank (l)	10

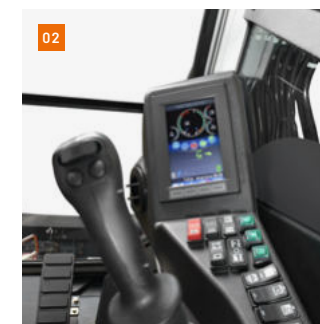
PRESTACIONES	
Velocidad de traslación (km/h)	29,7
Velocidad de giro (r.p.m.)	10,1
Pendiente superable (grados / %)	35 / 70
Giro del brazo izqda/dcha (°)	70 / 60
Fuerza de arranque cazo (kN)	58,9
Fuerza de arranque balancín (kN)	39,7
Fuerza de arranque brazo (kN)	47,1

SISTEMA HIDRÁULICO	
Bombas hidráulicas	2 x pompe à piston axial variable + 5 x pompe à engrenages
Presión (bar)	275 x 35 x 240 x 200 x 140 x 380 x 24
Caudal (l/min)	176 x 15,4 x 59,6 x 40,3 x 35,6 x 156 x 43,1
Depósito hidráulico (l)	95 (depósito) / 200 (total)
Tipo de motor de giro	Pistones axiales fijos
Tipo de motor de traslación	Pistones axiales variables

CIRCUITOS AUXILIARES	
1 <sup>er</sup> circuito hidráulico auxiliar martillo (l/min)	120
3 memorias para caudal ajustable 1 memoria para presión	
2 <sup>o</sup> /4 <sup>o</sup> circuito hidráulico auxiliar Powertilt/pinza (l/min)	55
1 memoria para caudal y presión	



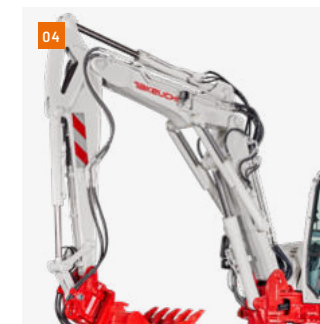
01



02



03



04



05



06

01 Cabina de confort insonorizada y con pocas vibraciones, con asiento de confort con suspensión neumática y calefacción del asiento. Joysticks ergonómicos que se balancean con el asiento del conductor. Ajuste innovador del árbol de dirección.

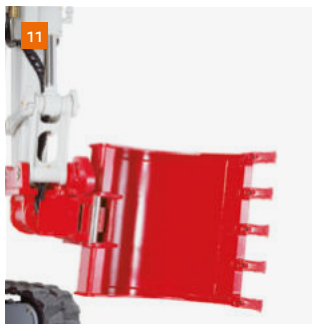
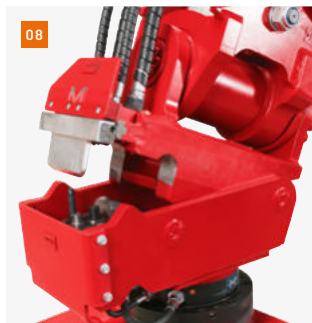
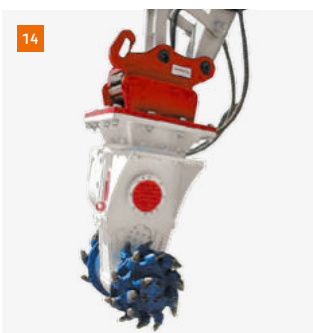
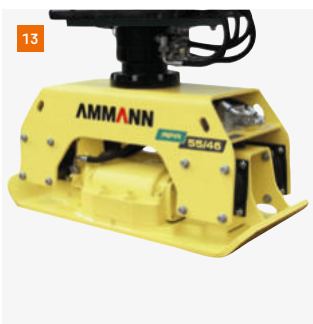
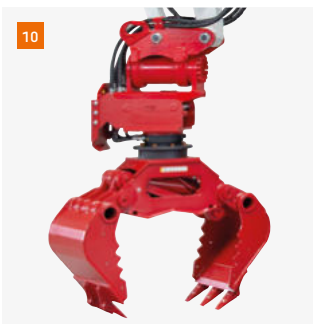
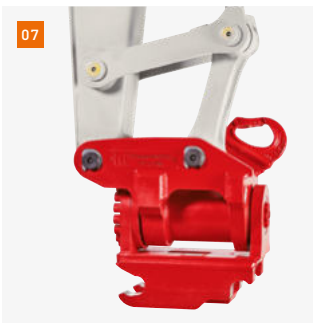
02 Controles óptimamente posicionados con un display grande, claro y fácil de utilizar. Visualización automática de la cámara de marcha atrás.

03 Cámara de marcha atrás - para más seguridad

04 Brazo articulado con 2 cilindros de ajuste

05 Amplias tapas de registro garantizan un acceso óptimo a los componentes de mantenimiento hidráulico y de combustible, la batería y para la limpieza del radiador.

06 TB295W V-P: con patas para una máxima estabilidad; las patas son desmontables y se pueden sustituir por una pala dózer adicional.



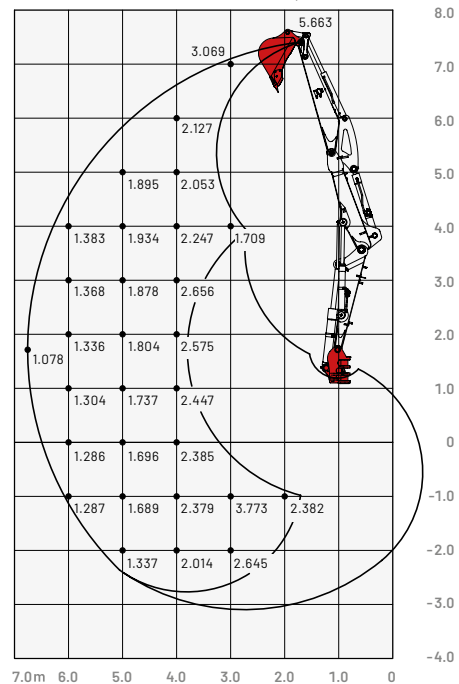
- 07 Implemento giratorio HUPPTilt con enganche rápido hidráulico HUPPPlate H
- 08 Sistema de enchufes rápidos HUPPPQuick: Conexiones hidráulicas se conectan automáticamente durante la fase de acoplamiento
- 09 Martillo hidráulico HUPPBREAK 402 con HUPPPQuick
- 10 Pinza universal HUPPGrip UG08 II con HUPPTilt y sistema de enchufes rápidos HUPPPQuick
- 11 HUPPTilt con HUPPPlate H, cazo montado al revés
- 12 Cizalla de hormigón - Epiroc CB750
- 13 Plancha vibradora de acople - Ammann APA55/46
- 14 Fresadora de acople - Epiroc ER250



Más accesorios en  
[huppenkothen.com/](http://huppenkothen.com/)  
 accesorios-para-excavadoras

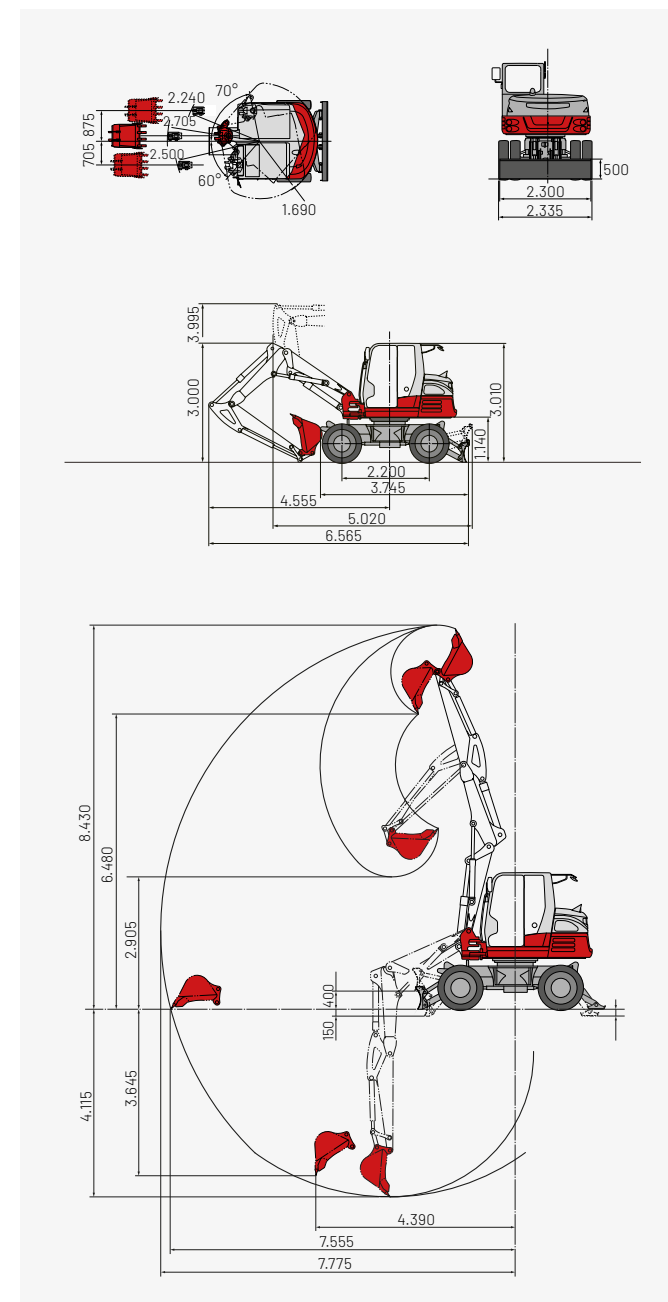
## Capacidades de carga (kg)

Brazo articulado (hacia delante, pala dozer levantada)



Las cargas indicadas en las tablas (a la izquierda) no superan el 87% de capacidad de elevación hidráulica o el 75% de carga de vuelco.

## Dimensiones (mm)



## Huppenkothen - tu obra, tu socio, tu éxito!

Si quieres comprar o alquilar una máquina de construcción, valoras la calidad y no quieres perder el tiempo: Huppenkothen es tu elección perfecta. Aquí encontrarás todo lo que necesitas para tu obra. Si tienes cualquier pregunta:

**Estamos siempre a tu disposición.**

**41**

Sedes

**350**

Trabajadores

**4.500+**

Máquinas

**100 %**

Servicio

### ESPAÑA (ES)

/

**Huppenkothen GmbH**

T +34 902 050 032

M +34 606 321 116 Hamid

M +34 682 623 072 Nacho

La gama completa de  
productos y servicios  
de Huppenkothen

